



# МОСКВА-РЕКА

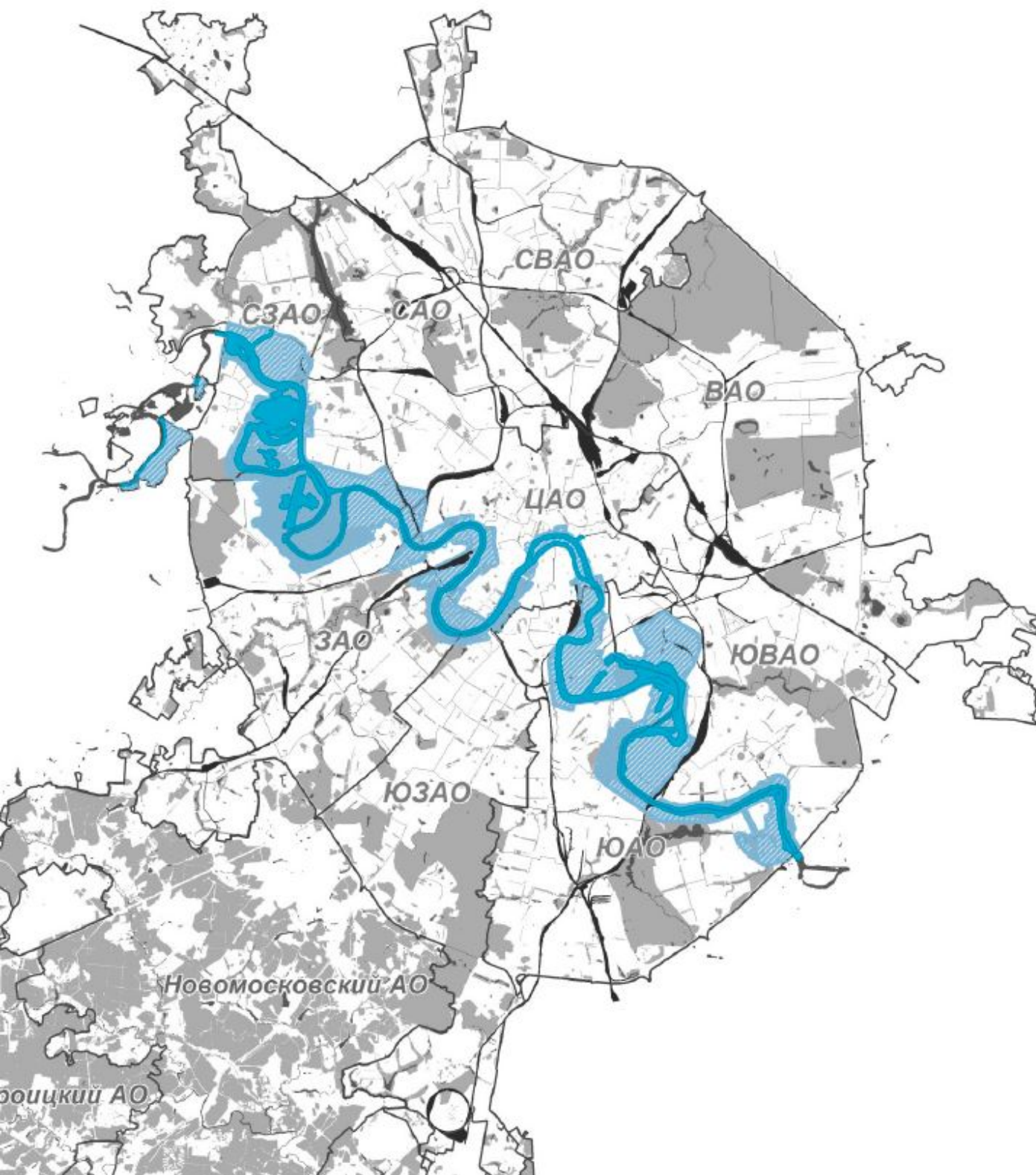
как источник регенерации городских территорий



Кузнецов  
Сергей Олегович

Главный архитектор  
города Москвы

# МОСКВА-РЕКА — ПЕРВООСНОВА ГРАДОСТРОИТЕЛЬНОГО ФОРМИРОВАНИЯ СТРУКТУРЫ ГОРОДА МОСКВЫ



**Площадь рассмотрения**

10 400 га

из них 1940 га — территория  
водной поверхности Москвы реки

**Протяженность Москвы-реки**

83 км

в пределах городской черты

**Протяженность береговой  
полосы**

201 км

по обоим берегам

**Общий объем существующей  
застройки**

22 млн м<sup>2</sup>

из них:

— жилая застройка 4,8 млн м<sup>2</sup>

— нежилая застройка 17,2 млн м<sup>2</sup>

# РОЛЬ МОСКВЫ-РЕКИ В СТРУКТУРЕ ГОРОДА

Стратегически Москва-река делится на несколько больших «рек». Это деление как природное, так и обусловленное многовековым влиянием города

## Зеленая река

С древних времен здесь селились ближайšie сподвижники царей, здесь же был заповедник для охоты. В настоящее время это место рекреации для горожан, ведь здесь самые чистые в Москве воздух и вода.

## Столичная река

Именно здесь находится исторический центр города. Пространственный ансамбль на берегу реки сформирован многогранной архитектурой разных эпох, дискретен и разноязычен.

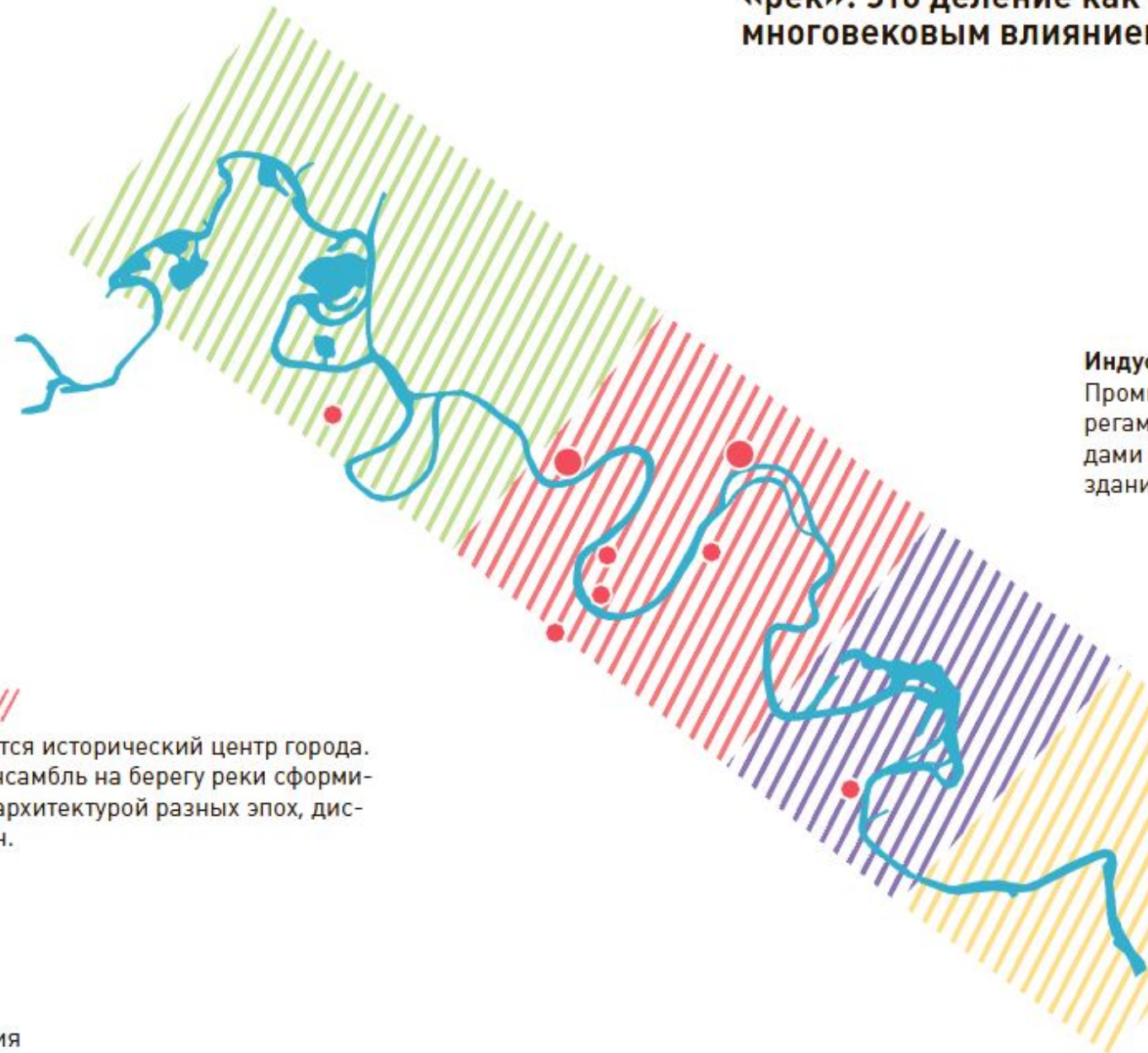
## Индустриальная река

Промышленная, самая «техническая» из всех «рек». По берегам находятся заводы, выходящие на воду задними фасадами и стоками, порталы краны Южного речного порта, здания складов и ангаров.

## Жилая река

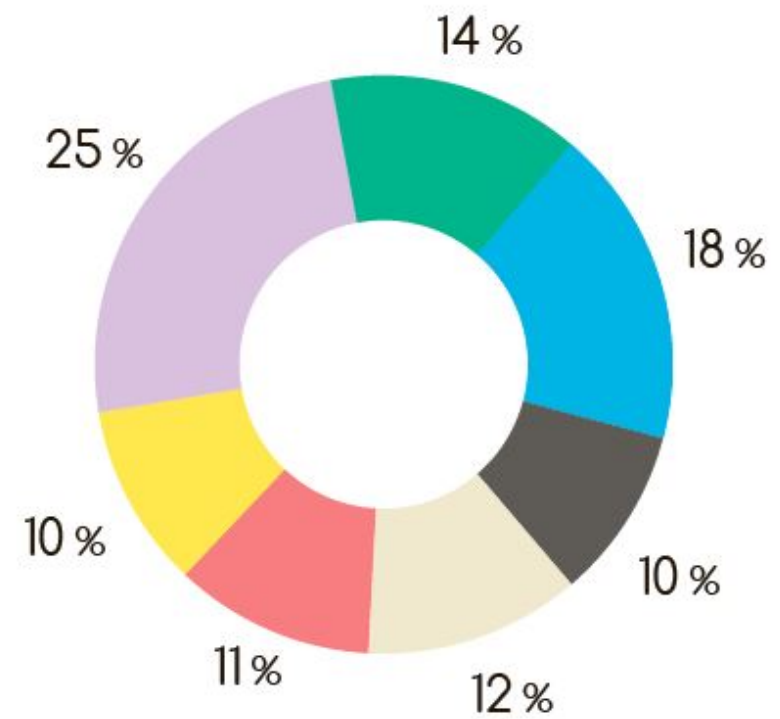
Следом за индустриальными районами, и далее, за пределами МКАД Москва-река тиха и провинциальна. По берегам расположены жилые микрорайоны, парки и не облагороженные поросшие густой зеленью территории.

● основные  
точки притяжения



# СУЩЕСТВУЮЩЕЕ ИСПОЛЬЗОВАНИЕ ТЕРРИТОРИИ

Прилегающие  
территории



- Жилые
- Общественные
- Производственные
- Природные и озелененные
- Улицы и дороги
- Водные поверхности
- Неблагоустроенные

# ДОСТУП К НАБЕРЕЖНЫМ



Неблагоустроенные территории



Транспортные набережные

В границах территории рассмотрения

	87,6 га / 44 %
Неблагоустроенные	
	33,4 га / 17 %
Пешеходные	
	47,4 га / 23 %
Транспортные	
	32,4 га / 16 %
Отсутствие доступа к реке	



Благоустроенные пешеходные набережные



Отсутствие доступа к реке

В границах Садового Кольца

	15,0 га / 93 %
Транспортные	
	1,1 га / 7 %
Пешеходные	

# СРАВНЕНИЕ ПАРАМЕТРОВ РЕК В КРУПНЫХ ГОРОДАХ

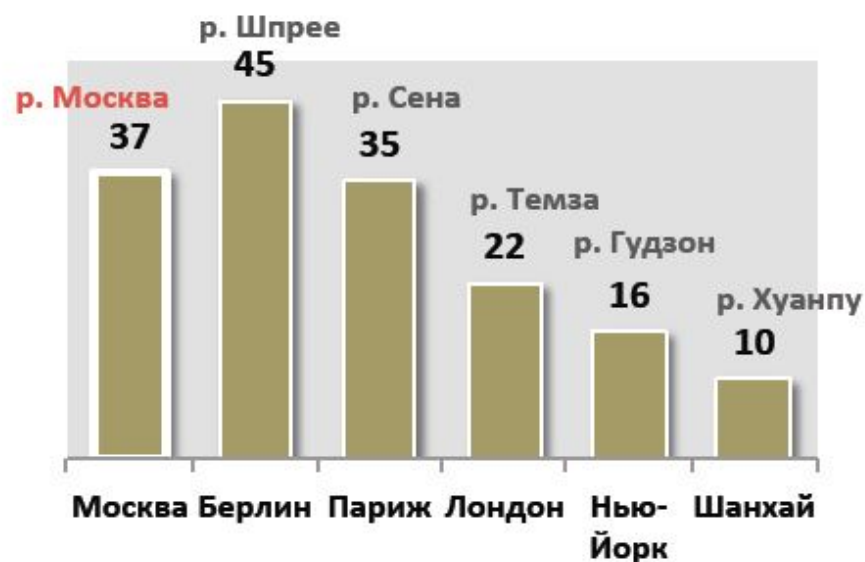
**Длина рек в пределах городов (км)**



**Ширина русла (м)**



**Количество мостов**



**Средняя ширина русла (м)**



Примечание: В рассмотрение включены только главные реки (без притоков и малых рек)

## БЕРЛИН

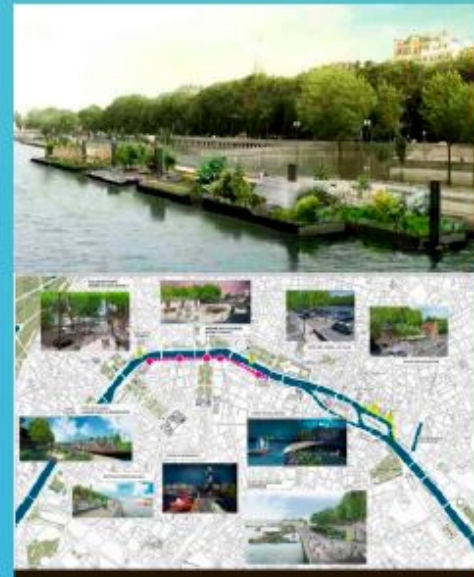
### Набережная реки Шпрее



План развития прилегающих к реке территорий — **Waterfront Location Development Plan (WLDP)**, Куратор — Департамент городского развития Сената. Срок реализации — 15–20 лет.

## ПАРИЖ

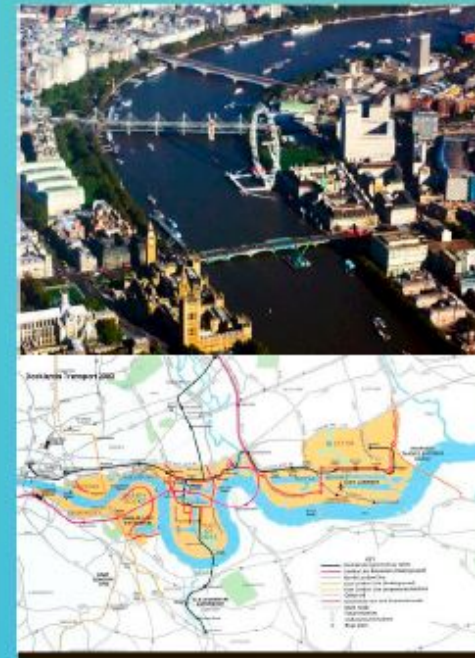
### Набережная реки Сена



Проект «Берега Сены» («**Les Berges de la Seine**»). Конкурсы на проекты локальных территорий вдоль реки.

## ЛОНДОН

### Набережная реки Темза



Комплексный проект развития территорий вдоль Темзы — **Thames Gateway**. Проект «Речное Объединение» (River Concordat Group), объединившее более 40 крупнейших организаций в своей деятельности, в той или иной степени имеющих отношение к реке.

## ШАНХАЙ

### Набережная реки Хуанпу



Протяженность реки в городе — 83 км. Стратегический план развития берегов реки Хуанпу.

## НЬЮ-ЙОРК

### Береговые линии



План комплексного развития береговых территорий «**Vision 2020**». Срок реализации — 10 лет. Выделена 3-х летняя программа действий, включающей 130 проектов.



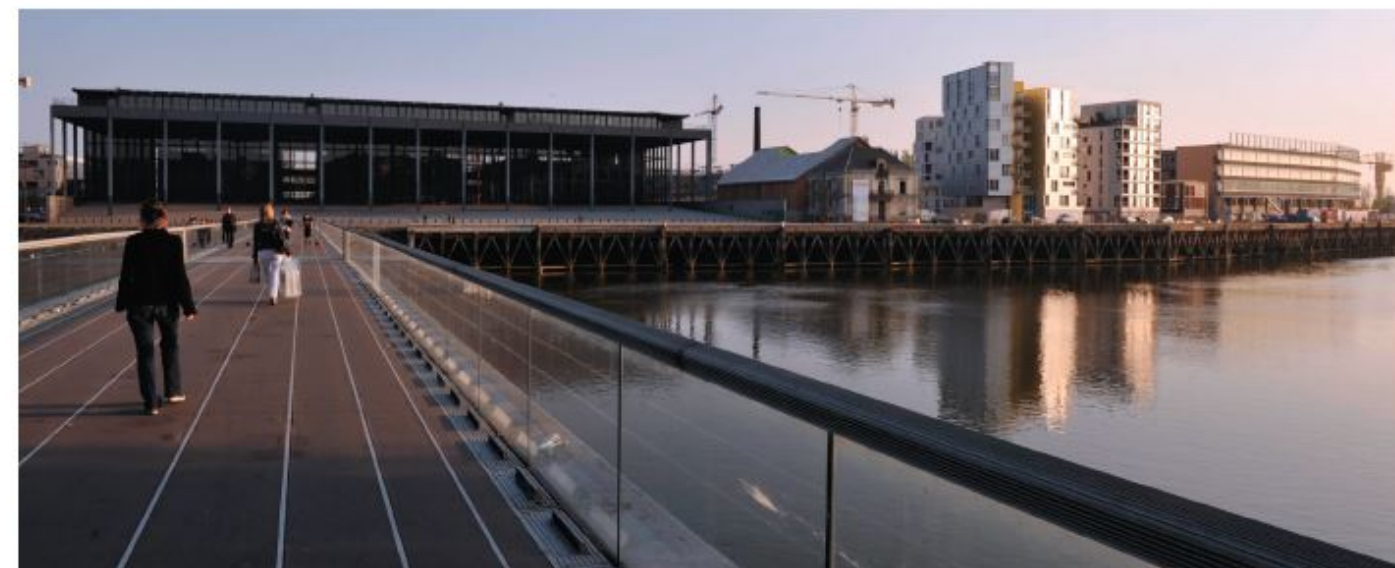
## МЕЖДУНАРОДНЫЕ ОБЪЕКТЫ-АНАЛОГИ ПО СОЗДАНИЮ ОБЩЕСТВЕННЫХ ПРОСТРАНСТВ НА НАБЕРЕЖНЫХ



Новый район Хафенсити Гамбург, Германия — мастерплан освоения бывших портовых территорий разработан Кисом Христиансе (бюро KCNP). Начало строительства — 2003 г., окончание строительства — 2020-2030 гг.



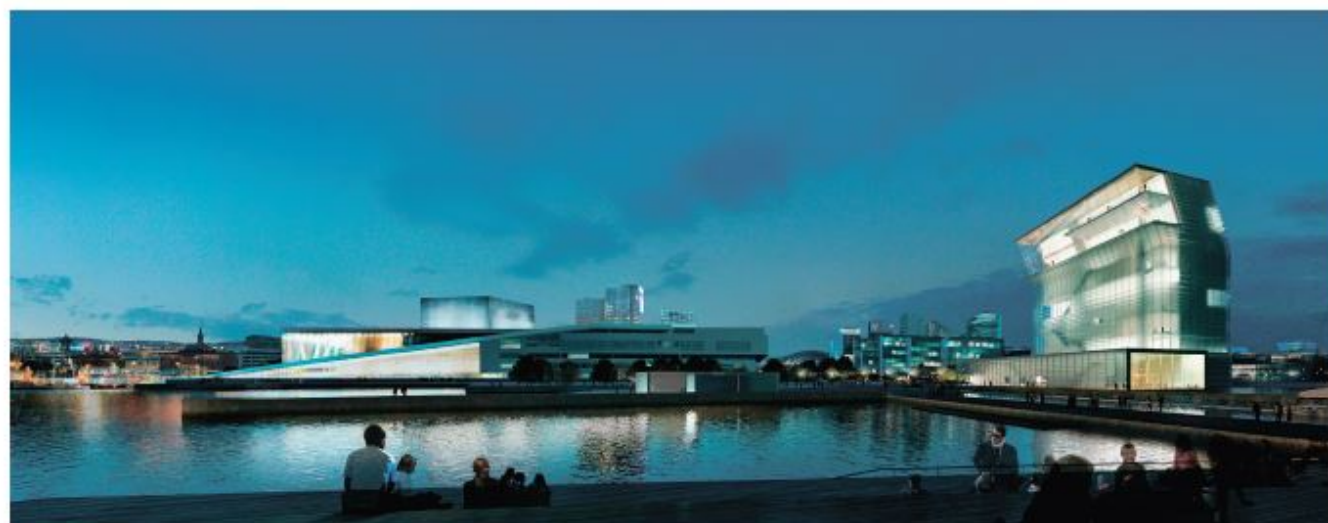
Новый район Лион-Конфлюанс, Лион, Франция. Вторая очередь застройки проект Херцога и де Мерона, предусматривающий создание парковой зоны и общественных пространств. Разработка проекта с 2010 г.



Реконструкция острова Иль-де-Нант, Нант, Франция



Ревитализация агломерации Бильбао, Испания



Комплексная программа благоустройства гавани Осло, Норвегия



Спасибо за внимание